



# ASSOCIATION FEMMES EXPERTS-COMPTABLES

*Objectifs, enjeux, actions...*



# LES CHIFFRES

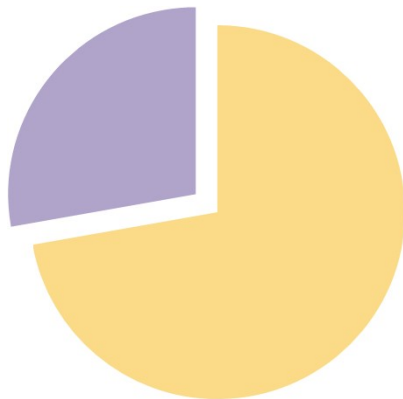
## QUELLE PARITÉ DANS LA PROFESSION ET DANS NOS INSTANCES PROFESSIONNELLES ?

21 000  
Experts-comptables

6200  
Femmes experts-comptables  
(29,5%)

434  
Élu(e)s

167  
Femmes élues  
(38,48%)



*Une lente mais certaine évolution – des progrès à consolider*

# L'Association Femmes experts-comptables (AFEC)



a été créée en 2010 par l'Ordre des experts-comptables, avec un double objectif :

- **Accélérer** la féminisation de la profession et la parité dans les instances professionnelles au sein d'une profession majoritairement exercée par des hommes ;
- **Œuvrer** pour l'égalité femme-homme dans l'entreprise et en particulier dans la gouvernance, à travers les missions de conseil et d'accompagnement des experts-comptables.

## L'AFEC s'est saisie d'une double opportunité législative :

- La loi n° 2010-853 du 23 juillet 2010 relative aux réseaux consulaires, au commerce, à l'artisanat et aux services **autorisant les experts-comptables à être administrateurs de société.**
- La loi Copé - Zimmermann sur la parité du 13 janvier 2011, prévoyant un quota de **40% de femmes dans les conseils d'administration** avant 2017 dans toutes les sociétés de plus de 500 salariés et ayant un chiffre d'affaires ou total de bilan de plus de 50 millions d'euros (+ de 250 salariés depuis 2020).

# Dès 2011,

L'AFEC s'est fait connaître grâce à une enquête annuelle sur la place des femmes dans les conseils des sociétés cotées sur Euronext et Alternext.

**Avec deux objectifs :**

- Mesurer l'impact de la loi Copé - Zimmermann dans les faits ;
- Mettre en avant les femmes experts-comptables de l'association comme vivier pour les postes à pourvoir.

# Depuis 2017,

L'AFEC, présidée par Françoise Savés, compte près de **1500** membres.

L'AFEC agit localement grâce à ses déléguées régionales :

LISTE DES DÉLÉGUÉES RÉGIONALES  
de l'Association Femmes experts-comptables



■ AUVERGNE RHÔNE-ALPES

Evelyne SERIN-CABEAU

evelyne.serin@orange.fr

■ AGNÈS LAMOINE

alamoine@odice.fr

■ BOURGOGNE-FRANCHE-COMTE

Virginie MEREL

vmerele@bfc-experts-comptables.fr

■ BRETAGNE

Elise BOUREILLE

e.boureille@bakertillystregno.com

■ CENTRE-VAL DE LOIRE

Agnès VOISIN

agnes.voisin@assistance-conseil.com

■ SYLVIE KOLB

sylvie.kolb@kolb.fr

■ 5 CORSE

Isabelle FIORENTINI

florentini.isabelle@orange.fr

■ 6 GRAND EST

Eliane LEVEQUE-GRIFFANTI

eliane.levy@elios-experts.fr

■ TATIANA SCHMITZ

tatiana.schmitz@batt-associés.fr

■ 7 GUADELOUPE / GUYANE

Emelyne ADEMAR

e.ademar@cabinets2a.fr

■ 8 HAUTS-DE-FRANCE

Catherine GRIMA

cgrima@hotmail.fr

■ ÎLE-DE-FRANCE

Aicha AMEJIOUD

aicha.amejoud@visioon.com

■ RÉUNION / MAYOTTE

Sandrine BIANCHI

sandrine.bianchi@cabinetbianchi.re

■ MARTINIQUE

Valérie-Anne LAUHON

va.lauhon@cabinetlauhon.com

■ NORMANDIE

Lucie JEROME

lucie.jerome@mazars.fr

■ NOUVELLE-AQUITAINE

Céline DUMALET

c.dumalet@dumalet-experts-comptable.fr

■ OCCITANIE

Véronique RUYAU

v.ruyau@e-cfo.fr

■ PAYS DE LOIRE

Gaëlle MOURAD

gaelle.mourad@axonum.fr

■ PACA

Sophie COUDRÉ

sco@cabinetsolutis.com

LISTE DES DÉLÉGUÉES RÉGIONALES



Adhère en ligne en quelques clics [www.femmes-experts-comptables.com](http://www.femmes-experts-comptables.com)



**FEMMES**  
EXPERTS-COMPTABLES  
AGIR POUR LA PARITÉ

## L'AFEC peut compter sur ses partenaires institutionnels :

- L'Ordre des experts-comptables,
- La Compagnie des Commissaires aux comptes,
- Le CJEC (Club des Jeunes Experts-comptables et Commissaires aux comptes),
- L'ANECS (Association Nationale des Experts-comptables et Commissaires aux comptes Stagiaires),
- L'Institut des diplômés d'Expertise Comptable en Entreprise (ECE).





## L'AFEC est membre fondateur de :

La Fédération femmes administrateurs (FFA) rassemble des réseaux professionnels féminins de praticiennes, dans les milieux du chiffre, du droit, du management, et du secteur public, intéressés par les questions de transformation de la gouvernance dans notre pays pour faire face aux défis économiques et sociétaux.



Gender and Governance Action Platform - 2GAP – est un collectif mondial des réseaux professionnels féminins et mixtes des secteurs public et privé



L'AFEC bénéficie de partenaires pour développer des actions toute au long de l'année :



## L'AFEC mène de nombreuses actions de terrain :

- **Conférences, ateliers, formations, en présentiel ou en ligne**, pour promouvoir les actifs féminins dans la gouvernance des entreprises, des cabinets et des organisations et pour aider les femmes à s'affirmer en tant que telles.
- **Etudes, enquêtes, publications**, attribution du **prix de la Parité**, pour être vecteur d'influence en matière de parité.
- **Sponsorisation d'événements sportifs** à destination de la profession comptable (Challenge voile, Challenge neige, La Parisienne...)
- E-services : **bouquet de services en ligne** sur l'espace privé (site espace privé) réservé aux adhérent(e)s.

# L'AFEC propose aux régions de relayer ses actions sur le terrain

Pré-sélection de thèmes et d'intervenants ou opérations sur mesure...

## Conférences :

Adopter les réflexes des neuro-leaders, *Mélissa Demandre*

Pour plus d'équilibre de vie ! *Isabelle Deprez*

## Ateliers :

Faire face à la pression et gérer son stress durablement, *Caroline Coste*

Le pouvoir positif de la voix, *Léa Ivanne*

Les lois de la gestion du temps en randocoaching avec *Constance Demoures*

# LES E-SERVICES

Un bouquet de services en ligne



# E-CLASSES

Des classes virtuelles d'une durée de 6 à 8h, sur un ou plusieurs jours. L'intervenant(e) est en direct et vous pouvez interagir, poser des questions, réaliser des exercices... Le nombre de participant(e)s est limité (de 5 à 8) pour une meilleure pédagogie.

## Quelques thèmes traités :

- Gérer son temps et ses priorités pour être plus efficace
- Bien accompagner ses clients et ses collaborateurs à distance
- Manager une équipe intergénérationnelle
- Anticiper et gérer efficacement les situations délicates et conflictuelles
- Des méthodes et des outils pour savoir prendre les bonnes décisions
- Le management par les neurosciences





# E-ATELIERS

Des ateliers d'1h30' à 2h, en direct ou pré-enregistrés et accessibles à tout moment. Des conseils, des stimulations, de l'accompagnement, du coaching, des exercices en ligne grâce à un petit nombre de participants (de 8 à 12) ; l'occasion de se recentrer, loin des aléas du quotidien et d'aller explorer la vérité de qui l'on est, pour mieux l'exprimer aux autres.

## Quelques thèmes traités :

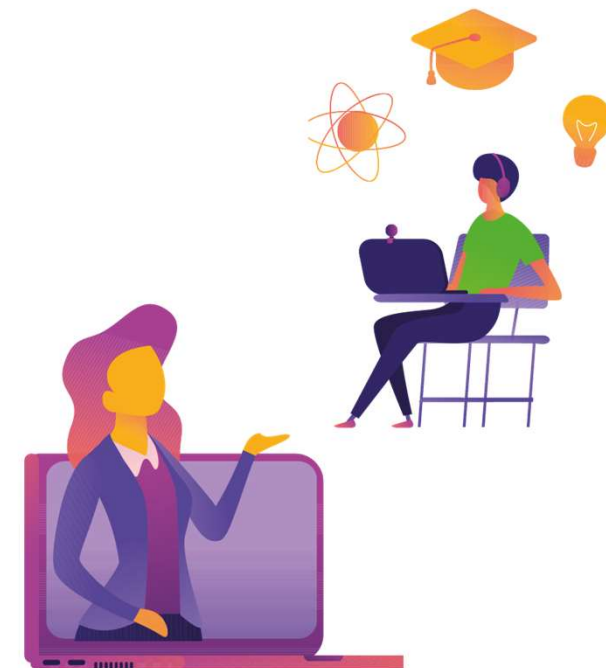
- Le pouvoir positif de la voix : « Quand ma voix raconte qui je suis... »
- Adopter les réflexes des neuro-leaders
- Stress et croyances limitantes
- Le leader cheap est mort, vive le leadership

# E-CONFÉRENCES

En direct, en replay ou pré-enregistrées, nos E-conférences sont des grands formats qui regroupent un grand nombre de personnes. L'implication des participant(e)s est limitée, la plupart du temps par tchat pour les directs. C'est l'occasion de découvrir des sujets variés qui bousculent nos habitudes et nous interpellent dans notre vie quotidienne de professionnel(le) et de citoyen(ne).

## Quelques thèmes traités :

- Quel regard portent les femmes de la profession comptable sur la gestion de la crise COVID 19 ?
- Faites équipe avec votre cerveau ! Stimuler l'intelligence collective grâce aux neurosciences
- Expert-comptable, femme et actrice de sa vie !



# ÉMISSIONS MENSUELLES

Des capsules vidéos mises en ligne tous les mois et disponibles gratuitement à tout moment pour les adhérent(e)s.

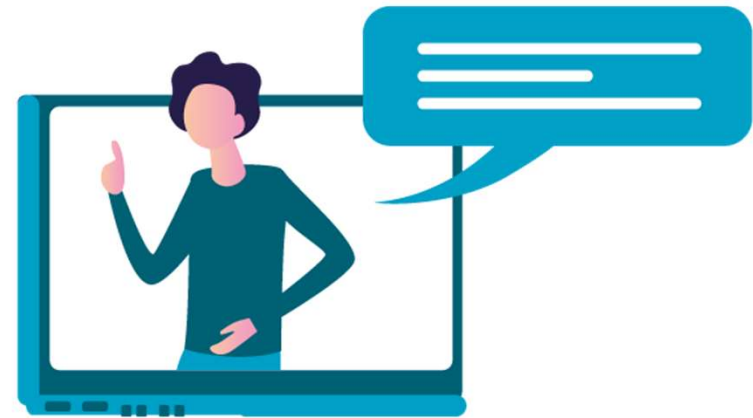
De véritables séances de sensibilisation et de remobilisation sur des thèmes du moment.

RETROUVEZ

#EclaireMoilsabelle et #LeDéfiDuMois

Les RV de Diane

30' avec Erwan Devèze





# PUBLICATIONS

Nous mettons à votre disposition gratuitement diverses publications, des articles, des e-books, des liens vers des blogs, des productions littéraires de l'AFEC ou de nos coachs, soigneusement sélectionnés car ils constituent un complément à nos travaux.  
Retrouvez ici toutes les Chroniques d'Éléna, une vraie mine d'or pour progresser dans votre carrière.

*« Développer le leadership a un pré requis : le capital d'estime de soi. Véritable « actif » personnel il est critique pour le leadership. Défaillant, il empêchera la personne de se mettre en avant en leader pour exprimer une ambition ou énoncer ses convictions. Adéquat, il nourrit, à son tour, la confiance en soi, procurant la sécurité intérieure, assurant au leader son « assiette de stabilité »*

Eléna Fourès expert en leadership et multi culturalité





## DES FORMATIONS EN PRÉSENTIEL SELECTIONNÉES

Telles que :

- Le parcours GET ON BOARD pour se préparer à devenir administratrice indépendante
- Faire face à la pression et gérer son stress
- Poser ses limites et s'engager dans un meilleur équilibre de vie

## DIVERS ÉVÈNEMENTS EN PRÉSENTIEL

Organisés à la demande dans toutes les régions,  
en partenariat avec les CROEC et les CRCC, l'ANECS, le CJEC,  
les syndicats professionnels...





## UN ANNUAIRE EN LIGNE DES ADHÉRENT(E)S

Pour faire vivre le réseau et créer des  
opportunités de business.

## UN ESPACE D'ENTRAIDE

Pour vos annonces de recrutement, de stage,  
de sous-traitance etc...  
Pour les enquêtes des mémorialistes liées à la parité et au  
développement personnel



# ADHEREZ EN LIGNE EN QUELQUES CLICS

## PAIEMENT SECURISÉ

Je suis inscrit (e) à l'Ordre des experts-comptables  
ou à l' Association Femmes experts-comptables\*\*

Sélectionnez ▼

Montant de mon adhésion **25€ TTC**

☐ J'ai lu et j'accepte les conditions générales d'utilisation et la politique de confidentialité de l'Association Femmes experts-comptables



**Paiement  
Sécurisé**



\*\*Si oui, saisissez les premières lettres de votre nom de famille pour afficher la liste des noms des adhérent(e)s

\*champs obligatoires

**JE VALIDE  
MON INSCRIPTION**

## CONNEXION AVEC COMPEXPERT



**Bienvenue dans VOTRE ESPACE PRIVÉ !**

Cet espace est réservé aux adhérent(e)s de l'Association Femmes experts-comptables. Il vous donne accès à des **séances à distance** de sensibilisation, formation, coaching, en matière de **développement et d'épanouissement personnel et professionnel**. Vous travaillerez ces compétences comportementales si utiles à notre équilibre : la confiance, l'intelligence émotionnelle, l'empathie, l'audace, le sens du collectif...

- Pour savoir écouter activement, discerner, convaincre,
- Pour être flexible, ouvert(e) aux changements,
- Pour s'adapter et faire évoluer son travail,
- Pour être créatif(ve) proactif(ve), prendre des initiatives, proposer des idées, prendre du temps pour réfléchir à de nouvelles manières de faire,
- Pour être plus organisé(e), gérer son temps, son stress, ses priorités,
- Pour adapter son discours selon la situation et selon les personnes,
- Pour déléguer, motiver, faire monter en compétence....

Toutes nos séances sont réalisées par des expert(e)s connu(e)s et reconnu(e)s dans leur domaine. Vous pouvez accéder également à de nombreuses **publications, des podcasts, des conférences en replay, des rendez-vous mensuels et un espace d'entraide.**

[> SE CONNECTER AVEC COMPEXPERT\\*](#)



## PEUVENT ADHÉRER À L'ASSOCIATION

---

- Les femmes et hommes expert(e)s-comptables inscrit(e)s, ou ayant été inscrit(e)s, au Tableau de l'Ordre des Experts-Comptables.
- Les femmes et hommes inscrit(e)s, ou ayant été inscrit(e)s, à la Compagnie des Commissaires aux Comptes.
- Plus généralement toutes les femmes et tous les hommes diplômé(e)s d'expertise comptable, quels que soient leur activité, leur mode d'exercice et leur secteur professionnel.
- Les femmes et hommes expert(e)s-comptables stagiaires et mémorialistes.
- Tarifs : 25 €/an – 10 €/an pour les adhérents ANECS et CJEC et les mémorialistes.



Pour poursuivre et intensifier le progrès nous avons besoin de tou(te)s !